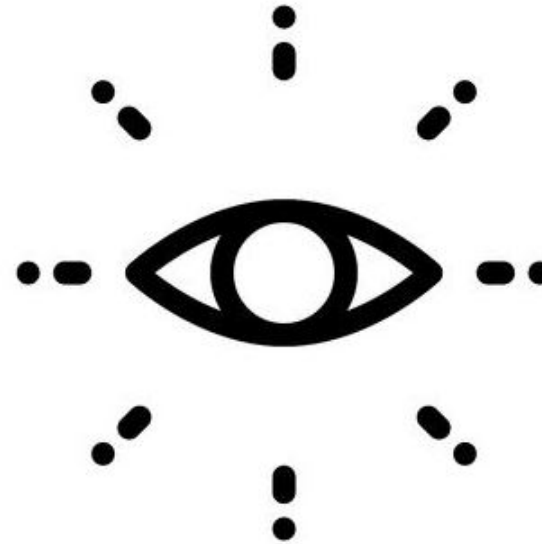


„Intuicyjny umysł jest świętym darem, umysł racjonalny jest jego wiernym sługą. Stworzyliśmy społeczeństwo, które szanuje sługę a zapomina o darze” – Albert Einstein



## **INTUICJA - NASZA UKRYTA MOC**

Rola intuicji w podejmowaniu decyzji

**WARSZTAT DLA LIDERÓW**

**PERSONEL  
PROFIT**

# INTUICJA

**Intucja\*** (z łac. intuitio – wejrzenie) – sądy oraz przekonania pojawiające się bezpośrednio, niebędące świadomym operowaniem przesłankami, rozumowanie bez uświadamiania procesu dochodzenia do rozwiązania problemu. Objawia się w postaci nagłego przebłysku myślowego, w którym dostrzega się myśl, obraz, rozwiązanie problemu lub odpowiedź na nurtujące pytanie.

Sytuacje ostatnich miesięcy a nawet lat, ich różnorodność i zmienność jednoznacznie uświadomiły nam, że nie ma szans aby działać zgodnie ze schematami, musimy działać na bieżąco, pręźnie, szybko adaptować się do ciągłych często zaskakujących zmian.

Czy podejmowanie trafnych decyzji, jakoś zarządzania pochodzi tylko ze świadomej analizy czy również czegoś co nazywamy podszepem, przeczuciem – INTUICJĄ?

Czy INTUICJA to rzeczywiście tajemniczy podszep czy błyskawiczne skojarzenie z wcześniejszym doświadczeniem? Czy możemy jej słuchać, jak dalece zaufać jej, czy to tylko emocje i przeczucia oderwane od rzeczywistości?

Badania zainteresowanych intuicją psychologów, socjologów i filozofów, jak również ekspertów z zakresu zarządzania, pokazują, że większość procesów zaangażowanych w podejmowanie decyzji zachodzi poza naszą świadomością a intuicja to nasza moc, warto za nią podążać i jak potwierdza nasza ekspertka to nasza „inteligencja nieświadomości”.

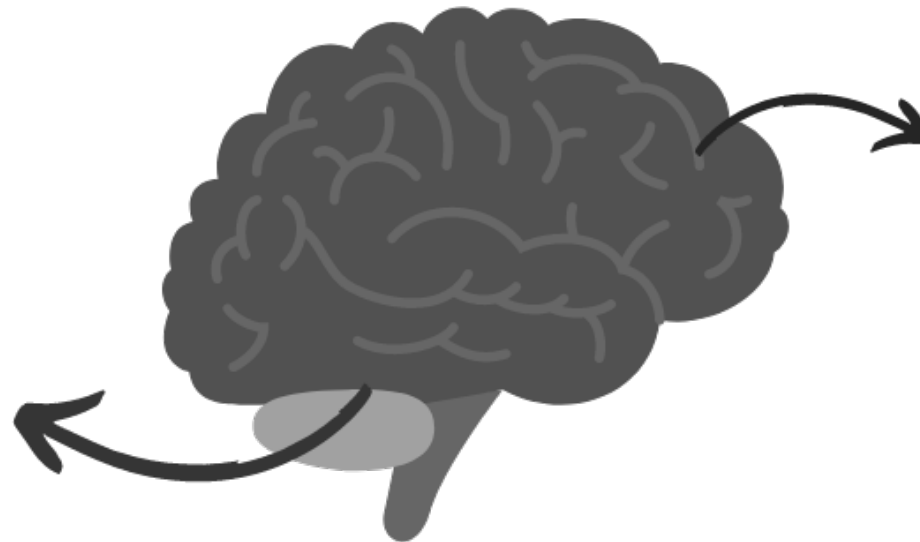
\*za [www.wikipedia.org](http://www.wikipedia.org)

# PROCESY DECYZYJNE W MÓZGU LIDERA

Laureat nagrody Nobla, Daniel Kahneman w swojej książce „Pułapki myślenia. O myśleniu szybkim i wolnym” przedstawia dwa rodzaje procesów myślowych zachodzących w naszych mózgach i nazywa je systemem pierwszym i drugim

## System 1 **SZYBKI**

Bez wysiłku  
Intuicyjnie  
Szybko  
Na autopilocie  
Emocjonalnie  
Nawyki



## System 2 **WOLNY**

Bardziej logicznie  
Świadomie  
Przemyślane decyzje  
Wolno  
Racjonalnie  
Wymaga więcej energii



# PROCESY DECYZYJNE W MÓZGU LIDERA

## System 1

### SZYBKI

#### to właśnie myślenie intuicyjne

Czyli inaczej szybkie. Nie ma nad nim większej kontroli. Myśli przychodzą, a reakcje są odruchowe. Na dźwięk wybuchu odwrócimy głowę. Nie myślimy zbyt długo.

## System 2

### WOLNY

#### to myślenie racjonalne

Uruchamiamy je w trakcie tworzenia analiz, rozwiązywania skomplikowanych problemów itp. Proces ten jest dłuższy i wolniejszy.

Z perspektywy biznesu idealnie byłoby móc rozwijać myślenie szybkie. Wtedy w mgnieniu oka, bez wysiłku podejmowalibyśmy zawsze trafne decyzje.

# CZY MOŻEMY ROZWIJAĆ INTUICJĘ?

Nasza INTUICJA to nagromadzenie wszystkich doświadczeń jakie zbieramy idąc przez życie, od narodzin po jego kres.

A zatem INTUICJA to:

- ludzie których spotkaliśmy,
- miejsca i sytuacje których doświadczyliśmy,
- książki, filmy, płyty, utwory które poznaliśmy,
- smaki, zapachy, widoki, dźwięki które przeżyliśmy,
- sukcesy i porażki z jakimi mieliśmy do czynienia,

Szybkie, intuicyjne myślenie bazuje na doświadczeniach zdobywanych przez całe życie. Żyjąc rozwijasz swoją intuicję.

To co jest najistotniejsze to fakt, że **szósty zmysł można codziennie trenować i ulepszać.**

**Jak robić to świadomie?**

**Na to pytanie odpowie nasze szkolenie....**

# SZKOLENIE: INTUICJA LIDERA

## **DLA KOGO?/UCZESTNICY:**

Szkolenie dedykowane liderom, ekspertom, wszystkim podejmującym decyzje w otoczeniu biznesowym.

## **JAK?/METODOLOGIA:**

Szkolenia zrealizowane w formule intensywnych warsztatów z wykorzystaniem metodologii aktywizującej i podnoszącej efektywność działań rozwojowych w trakcie pracy z Uczestnikami m.in. takich jak:

- krótkie gry i minisymulacje wprowadzające temat i stanowiące punkt wyjścia do omówienia ćwiczonych zagadnień,
- odgrywanie ról/scenek,
- analizy przypadków,
- ćwiczenia indywidualne,
- ćwiczenia grupowe,
- krótkie wykłady wprowadzające, systematyzujące i podsumowujące zagadnienia,
- sesje indywidualne informacji zwrotnej.

## **CO BĘDĘ Z TEGO MIAŁ-A?/ KORZYŚCI Z UCZESTNICTWA**

### **Nabędziesz umiejętności:**

- efektywnego wykorzystywania interakcji intuicji z analizą w codziennej pracy lidera.
- wykorzystywania intuicji w sytuacjach kryzysowych.
- identyfikowania sytuacji, w których intuicja wprowadza w błąd lidera.
- stymulowania swojego umysłu do kreowania przełomowych rozwiązań.

### **Otrzymasz narzędzia:**

- ułatwiające rozpoznanie trafności intuicji.
- pozwalających rozwijać się w kierunku eksperckości.
- wspomagające zarządzanie wiedzą i umiejętnościami zespołu.

# SZKOLENIE: INTUICJA LIDERA

## TRENER PROWADZĄCY:

Szkolenie poprowadzi nasza trenerka – ekspertka, od 12 lat specjalizującą się w badaniu roli intuicji w podejmowaniu decyzji przez osoby posiadające duże doświadczenie i wysoką skuteczność decyzyjną.

Autorka modeli podejmowania decyzji, które pozwalają ekspertom podejmować trafne decyzje w sytuacjach dużej niepewności i presji czasu.

Posiada doświadczenie w analizie:

- umiejętności posługiwania się intuicją przez przedsiębiorców z branży IT i finansowej,
- roli intuicji w rozwiązywaniu trudnych spraw kryminalnych przez brytyjskich i belgijskich analityków z wydziału kryminalnego policji,
- roli intuicji w diagnozie krytycznych przypadków medycznych przez doświadczonych lekarzy,
- umiejętności posługiwania się intuicją przez konsultantów executive search w rekrutacji menadżerów,
- roli intuicji w analizie trudnych wniosków przez członków komitetów kredytowych,
- negatywnej roli intuicji w ocenie wniosków kredytowych przez analityków w czasie pandemii COVID-19.

# ZAWARTOŚĆ PROGRAMU\*

## INTUICJA LIDERA

Rola intuicji w podejmowaniu decyzji liderów

### CO?

Czym jest intuicja i jak ją skutecznie wykorzystywać w codziennej pracy lidera?

Kierowanie się intuicją w sytuacji dużej niepewności i presji czasu.

Kiedy intuicja może wprowadzić w błąd lidera i jak temu przeciwdziałać?

Jak korzystać z intuicji do kreowania innowacyjnych rozwiązań?

Jak zarządzać intuicją swojego zespołu?

### JAK?

- 2 dni  
Uczestnicy poznają umiejętność wykorzystywania intuicji w sytuacjach kryzysowych, identyfikowania sytuacji, w których intuicja wprowadza w błąd lidera.  
Pokażemy jak stymulować swój umysł do kreowania przełomowych rozwiązań.  
Wskażemy narzędzia ułatwiające rozpoznanie trafności intuicji i pozwalające rozwijać się w kierunku eksperckości.  
Przećwiczymy metody wspomagające zarządzanie wiedzą i umiejętnościami zespołu.

FOLLOW UP:  
-post work  
-e-learning, e-kurs  
-pigułki inspiracji



# ZAPRASZAMY DO KONTAKTU

**OPIEKUN LOGISTYCZNY PROJEKTU** – administracja w projekcie, wsparcie techniczne i administracyjne

Joanna Manteufel: [manteufel@personelprofit.com.pl](mailto:manteufel@personelprofit.com.pl)

tel.: 58.555.33.99



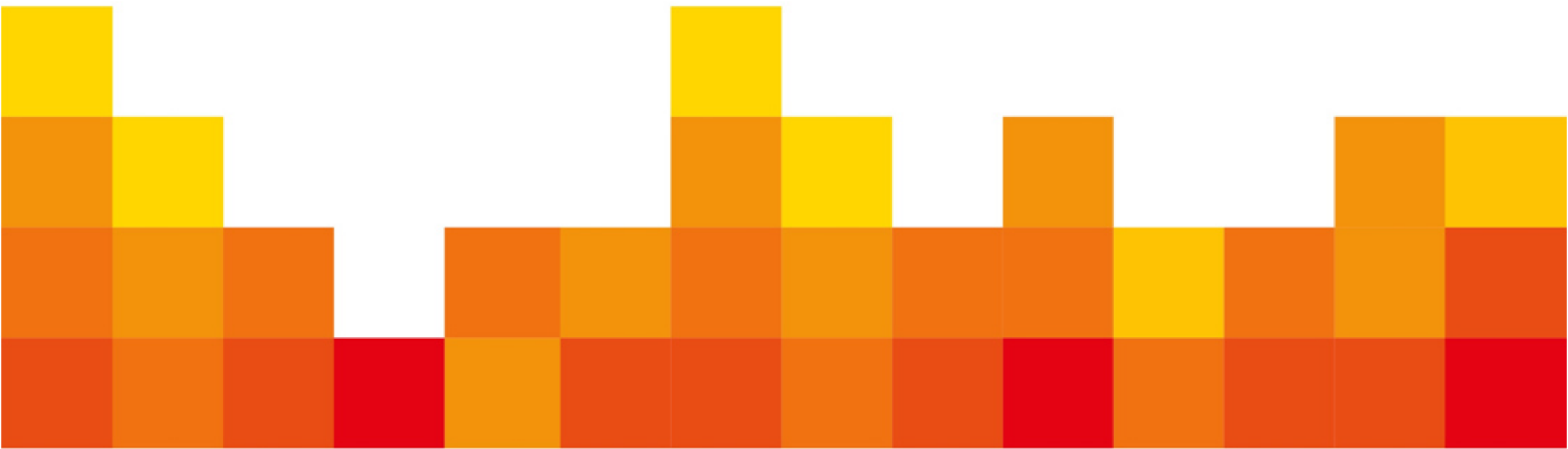
**OPIEKUN MERYTORYCZNY** – tworzenie programów szkoleniowych i nadzór nad pracą trenerów i konsultantów

Szymon Borucki: [borucki@personelprofit.com.pl](mailto:borucki@personelprofit.com.pl)

tel.: 609.116.918



Z wielką ochotą przedstawimy Tobie szczegóły projektu **INTUICJA LIDERA**.



## ZAPRASZAMY DO WSPÓŁPRACY

### **Personel Profit Sp. z o.o.**

ul. Nadwodna 2B, 80-336 Gdańsk

tel.: 58 550 45 09, 58 550 45 11, 58 555 33 99

biuro@personelprofit.com.pl

www.personelprofit.com.pl

**PERSONEL  
PROFIT**